

行走小车适合用于受限制的低净空地区

提升能力: 0.5吨至 6.3吨

当面积只限于低净空, 而标准型的行走小车又不符合低净空的要求, 我们会推荐JDN低净空行走小车, 其气动提升机是水平线式的装置。只有在需要超低净空时, 我们才会推荐JDN超低净空单轨提升工具。

■ 标准特性

- JDN 气动提升 PROFI TI 系列运用现今的发展技术同时也用于新式马达驱动器
- 因为组建的缩减, 马达在低维修和低耗损的情况下操作。
- 不需额外马达润滑油
- 具有两级行走速度
- 轨道的宽度是可更换的 (请联系我们)

■ 特点:

- 可以商议的使横梁弯曲
- 较长的横梁能改善超低净空, 甚至运载体积更大的重担

■ 技术参数

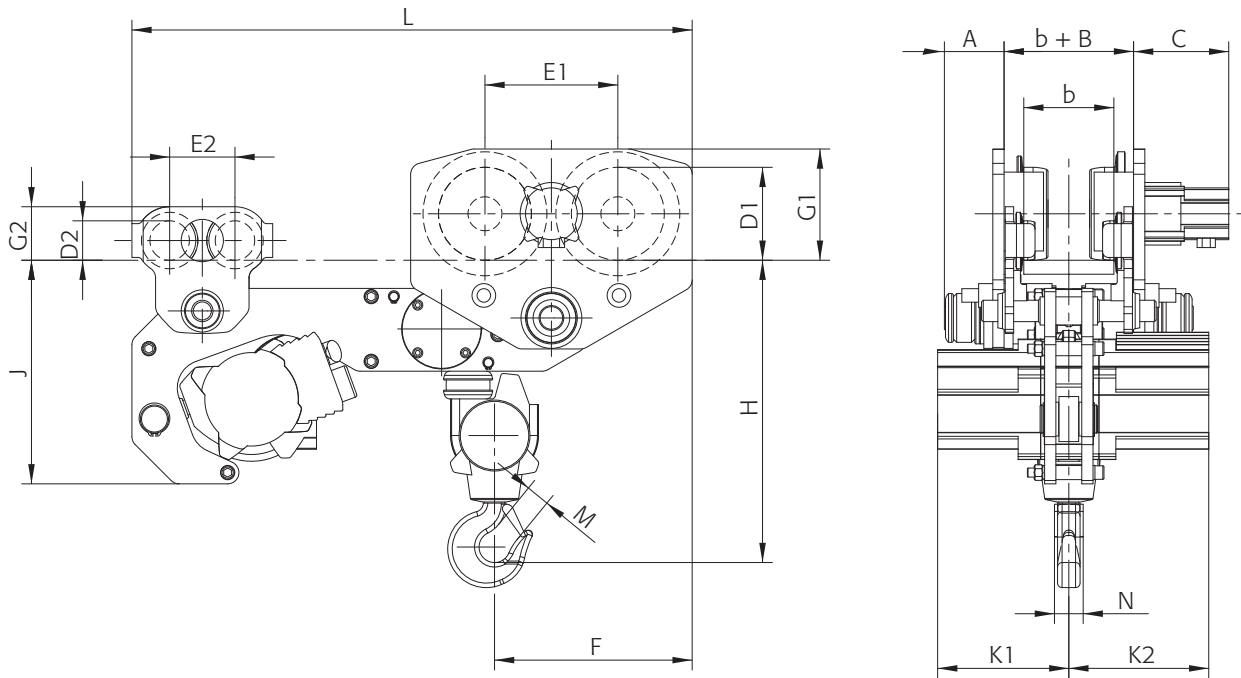
提升工具型号		PROFI 05 TI	PROFI 1 TI	PROFI 2 TI	PROFI 3 TI	PROFI 6 TI
行走小车型号		LMF 05-2 t	LMF 05-2 t	LMF 05-2 t	LMF 3.2 t	LMF 6.3 t
提升能力	吨	0.5	1	2	3.2	6.3
链条数量		1	1	2	1	2
提升工具发动机输出功率	千瓦	1	1	1	3.5	3.5
行走小车发动机输出功率	千瓦	0.2	0.2	0.2	0.2	0.2
气压	巴	6	6	6	6	6
满载提升速度	米/分钟	10	5	2.5	4.5	2.2
空载提升速度	米/分钟	17	10	5	9	4.5
满载下降速度	米/分钟	17	11	5.5	10.8	5.4
满载行走速度	米/分钟	9*/14	9*/14	9*/14	9*/14	9*/14
满载提升耗气量	立方米/分钟	1.2	1.2	1.2	4	4
满载下降耗气量	立方米/分钟	1.5	1.5	1.5	5.5	5.5
行走小车马达耗气量	立方米/分钟	0.6	0.6	0.6	0.6	0.6
气管接头		G 1/2	G 1/2	G 1/2	G 3/4	G 3/4
风管尺寸 (Ø 内径)	毫米	13	13	13	19	19
提升时标重, 不含控制器	千克	98	99	105	210	330
链条尺寸	毫米	7 x 21	7 x 21	7 x 21	13 x 36	13 x 36
链条重量	千克/米	1	1	1	3.8	3.8
标准提升高度	米	3	3	3	3	3
控制器风管长度 (在标准提升时)	米	2	2	2	2	2
最大底部边缘厚度 t	毫米	25	25	25	35	35
最大底部边缘宽度 b	毫米	310	310	310	310	310
最小底部边缘宽度 b	毫米	80	80	80	125	125
满载提升噪音 ¹	分贝	75	76	76	78	78
满载下降噪音 ¹	分贝	78	78	78	80	80

* F- 控制器所提供 2 级行走速度中的第 1 级速度

¹ 距 DIN 45635, 20 段的一米处测量



低净空行走小车
LMF



■ 尺寸 [毫米]

提升工具型号	PROFI 05 TI	PROFI 1 TI	PROFI 2 TI	PROFI 3 TI	PROFI 6 TI
行走小车型号	LMF 05-2 t	LMF 05-2 t	LMF 05-2 t	LMF 3.2 t	LMF 6.3 t
A 最大	105	105	105	105	106
B	36	36	36	36	70
b 最小	80	80	80	80	125
C	164	164	164	164	169
D ₁	70	70	70	70	165
D ₂	70	70	70	70	70
E ₁	116	116	116	116	236
E ₂	116	116	116	116	116
F	172	172	195	228	351
G ₁	95	95	95	95	197
G ₂	95	95	95	95	95
H 最小	320	320	394	415	537
J	320	320	320	397	397
K ₁	145	145	145	233	233
K ₂	152	152	152	248	248
L	715	715	715	825	995
M	28	28	28	30	40
N	42	42	42	42	51
t 最大	25	25	25	35	35

