

Para desplazar cargas en instalaciones de baja altura

Capacidades de carga: 0.5 t hasta 6.3 t

Cuando se disponga de instalaciones con techos de poca altura y los carros estándar no pueden satisfacer los requisitos necesarios le recomendamos los **carros planos JDN**, en los que se instalan los polipastos neumáticos horizontalmente. En las estancias con altura especialmente reducida entran en acción los mecanismos de elevación extraplanos JDN.

■ CARACTERÍSTICAS DE SERIE

- La técnica más moderna con los polipastos neumáticos JDN PROFI TI y un nuevo motor
- Un servicio de bajo mantenimiento y desgaste del motor gracias a un reducido número de componentes
- No es necesaria ninguna lubricación adicional del motor
- 2 velocidades de traslación
- Ancho de raíl modificable con posterioridad

■ EN VERSIÓN ESPECIAL

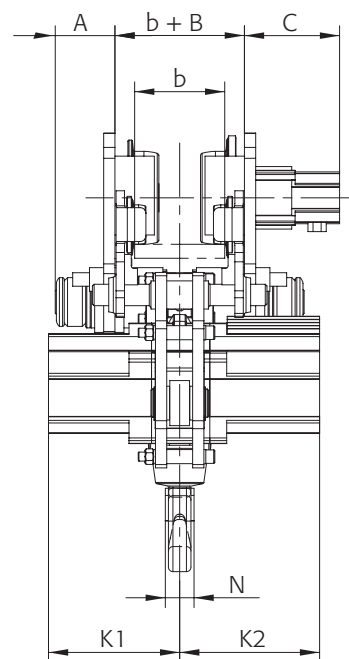
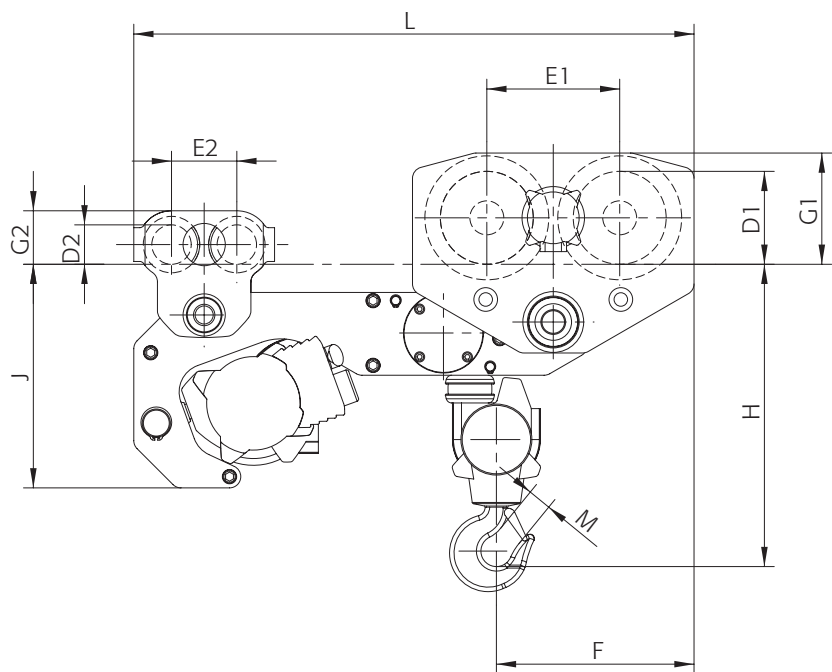
- Desplazable en curva
- Travesaño largo para aprovechar las alturas de construcción más bajas incluso con cargas voluminosas

■ DATOS TÉCNICOS

Modelo de polipasto		PROFI 05 TI	PROFI 1 TI	PROFI 2 TI	PROFI 3 TI	PROFI 6 TI
Modelo de carro		LMF 05-2 t	LMF 05-2 t	LMF 05-2 t	LMF 3.2 t	LMF 6.3 t
Capacidad de carga	mt	0.5	1	2	3.2	6.3
Número de ramales de cadena		1	1	2	1	2
Potencia del motor del polipasto	kW	1	1	1	3.5	3.5
Potencia del motor del carro	kW	0.2	0.2	0.2	0.2	0.2
Presión neumática	PSI bar	85 6	85 6	85 6	85 6	85 6
Velocidad de elevación con carga nominal	ft/min m/min	32.81 10	16.40 5	8.20 2.5	14.76 4.5	7.21 2.2
Velocidad de elevación sin carga	ft/min m/min	55.77 17	32.81 10	16.40 5	29.52 9	14.76 4.5
Velocidad de descenso con carga nominal	ft/min m/min	55.77 17	36.09 11	18.04 5.5	35.43 10.8	17.72 5.4
Velocidad de traslación con carga nominal	ft/min m/min	29.53*/45.93 9*/14	29.53*/45.93 9*/14	29.53*/45.93 9*/14	29.53*/45.93 9*/14	29.53*/45.93 9*/14
Consumo de aire con carga nominal - Elevación	cfm m ³ /min	42.38 1.2	42.38 1.2	42.38 1.2	141.26 4	141.26 4
Consumo de aire con carga nominal - Descenso	cfm m ³ /min	52.97 1.5	52.97 1.5	52.97 1.5	194.23 5.5	194.23 5.5
Cosumo de aire del motor de traslación	cfm m ³ /min	21.19 0.6	21.19 0.6	21.19 0.6	21.19 0.6	21.19 0.6
Conexión neumática		G 1/2	G 1/2	G 1/2	G 3/4	G 3/4
Tamaño de manguera (Ø interior)	inch. mm	0.51 13	0.51 13	0.51 13	0.75 19	0.75 19
Peso con elevación estándar sin mando	lbs kg	216.05 98	218.26 99	231.59 105	462.97 210	727.53 330
Dimensiones de cadena	inch. mm	0.28 x 0.83 7 x 21	0.28 x 0.83 7 x 21	0.28 x 0.83 7 x 21	0.51 x 1.42 13 x 36	0.51 x 1.42 13 x 36
Peso de 1 m de cadena	lbs/m kg/m	2.20 1	2.20 1	2.20 1	8.38 3.8	8.38 3.8
Altura de elevación estándar	ft m	9.84 3	9.84 3	9.84 3	9.84 3	9.84 3
Longitud de conducciones de mando con altura de elevación estándar	ft m	6.56 2	6.56 2	6.56 2	6.56 2	6.56 2
Grosor de la brida inferior t máx.	inch. mm	0.98 25	0.98 25	0.98 25	1.38 35	1.38 35
Ancho de la brida inferior b máx.	inch. mm	12.20 310	12.20 310	12.20 310	12.20 310	12.20 310
Ancho de la brida inferior b mín.	inch. mm	3.15 80	3.15 80	3.15 80	4.92 125	4.92 125
Nivel de presión acústica con carga nominal ¹ - Elevación	dB(A)	75	76	76	78	78
Nivel de presión acústica con carga nominal ¹ - Descenso	dB(A)	78	78	78	80	80

Carro plano LMF

* 1. Primera velocidad en mandos F con 2 velocidades de traslación
¹ Medido a 1 metro de distancia según DIN 45635, parte 20



DIMENSIONES

Modelo de polipasto Modelo de carro		PROFI 05 TI LMF 05-2 t	PROFI 1 TI LMF 05-2 t	PROFI 2 TI LMF 05-2 t	PROFI 3 TI LMF 3.2 t	PROFI 6 TI LMF 6.3 t
A máx.	inch. mm	4.13 105	4.13 105	4.13 105	4.13 105	4.17 106
B	inch. mm	1.42 36	1.42 36	1.42 36	1.42 36	2.76 70
b mín.	inch. mm	3.15 80	3.15 80	3.15 80	3.15 80	4.92 125
C	inch. mm	6.46 164	6.46 164	6.46 164	6.46 164	6.65 169
D1	inch. mm	2.76 70	2.76 70	2.76 70	2.76 70	6.50 165
D2	inch. mm	2.76 70	2.76 70	2.76 70	2.76 70	2.76 70
E1	inch. mm	4.57 116	4.57 116	4.57 116	4.57 116	9.29 236
E2	inch. mm	4.57 116	4.57 116	4.57 116	4.57 116	4.57 116
F	inch. mm	6.77 172	6.77 172	7.68 195	8.98 228	13.82 351
G1	inch. mm	3.74 95	3.74 95	3.74 95	3.74 95	7.76 197
G2	inch. mm	3.74 95	3.74 95	3.74 95	3.74 95	3.74 95
H mín.	inch. mm	12.60 320	12.60 320	15.51 394	16.34 415	21.14 537
J	inch. mm	12.60 320	12.60 320	12.60 320	15.63 397	15.63 397
K1	inch. mm	5.71 145	5.71 145	5.71 145	9.17 233	9.17 233
K2	inch. mm	5.98 152	5.98 152	5.98 152	9.76 248	9.76 248
L	inch. mm	28.15 715	28.15 715	28.15 715	32.48 825	39.17 995
M	inch. mm	1.10 28	1.10 28	1.10 28	1.18 30	1.57 40
N	inch. mm	1.65 42	1.65 42	1.65 42	1.65 42	2.01 51
t máx.	inch. mm	0.98 25	0.98 25	0.98 25	1.38 35	1.38 35

