

## ГИДРАВЛИЧЕСКИЕ ПОДЪЕМНЫЕ УСТРОЙСТВА СЕРИИ PROFi МОНОРЕЛЬСОВЫЕ ГИДРАВЛИЧЕСКИЕ ПОДЪЕМНЫЕ МЕХАНИЗМЫ

Несущая способность: до 100 т



PROFi 6 TI-H

В качестве альтернативы пневматическому приводу предлагаются гидравлические подъемные механизмы и устройства марки JDN грузоподъемностью до 100 т.

В зависимости от размеров двигателя подъемные механизмы и устройства работают при давлении на входе от 100 до 180 бар. Рабочие жидкости для гидравлических систем: масло или трудновоспламеняемые жидкости HFC.

Гидравлические подъемные устройства и механизмы могут использоваться в качестве альтернативы пневматическим повсюду, где имеются гидравлические шланги, центральные гидравлические установки или гидравлические агрегаты.

### ■ ПРЕИМУЩЕСТВА

- Пригодны для использования во взрывоопасных зонах
- Высокочувствительное бесступенчатое управление движениями подъема и перемещения
- Очень тихие
- Мощный, закрытый двигатель с шестерёнчатой передачей
- Встроенное отключение при перегрузке
- Только два крана подачи на подъемном устройстве «Р» и «Т», утечка масла отводится изнутри
- Контролируемый спуск груза при отключении энергии при грузоподъемности до 20 т

### ■ ТЕХНИЧЕСКИЕ ХАРАКТЕРИСТИКИ

Тип		3 TI-H	6 TI-H	10 TI-H	16 TI-H	20 TI-H
Несущая способность	т	3.2	6.3	10	16	20
Число ветвей цепи		1	2	2	3	4
Тип двигателя		KM 1/16	KM 1/16	KM 1/16	KM 1/16	KM 1/16
Мощность двигателя	кВт	3.5	3.5	3.5	3.5	3.5
Давление на входе	бар	130	130	130	130	130
Поступающий объем	л/мин	48	48	48	48	48
Скорость подъема при номинальной нагрузке	м/мин	4.0	2.0	1.7	1.1	0.8
Скорость подъема без нагрузки	м/мин	4.5	2.3	2.0	1.3	0.9
Скорость спуска при номинальной нагрузке	м/мин	4.5	2.3	2.1	1.5	1.0
Скорость опускания без груза	м/мин	4.5	2.3	2.0	1.3	0.9
Соединительная резьба		G 1/2	G 1/2	G 1/2	G 1/2	G 1/2
Размер шланга		DN 12	DN 12	DN 12	DN 12	DN 12
Вес при стандартном подъеме с управлением	кг	90	114	160	244	289
Размер цепи	мм	13 x 36	13 x 36	16 x 45	16 x 45	16 x 45
Вес 1 м цепи	кг	3.8	3.8	5.8	5.8	5.8
Стандартный ход	м	3	3	3	3	3
Длина управления при стандартном ходе	м	2	2	2	2	2

Группа приводов: M3 (1Bm)

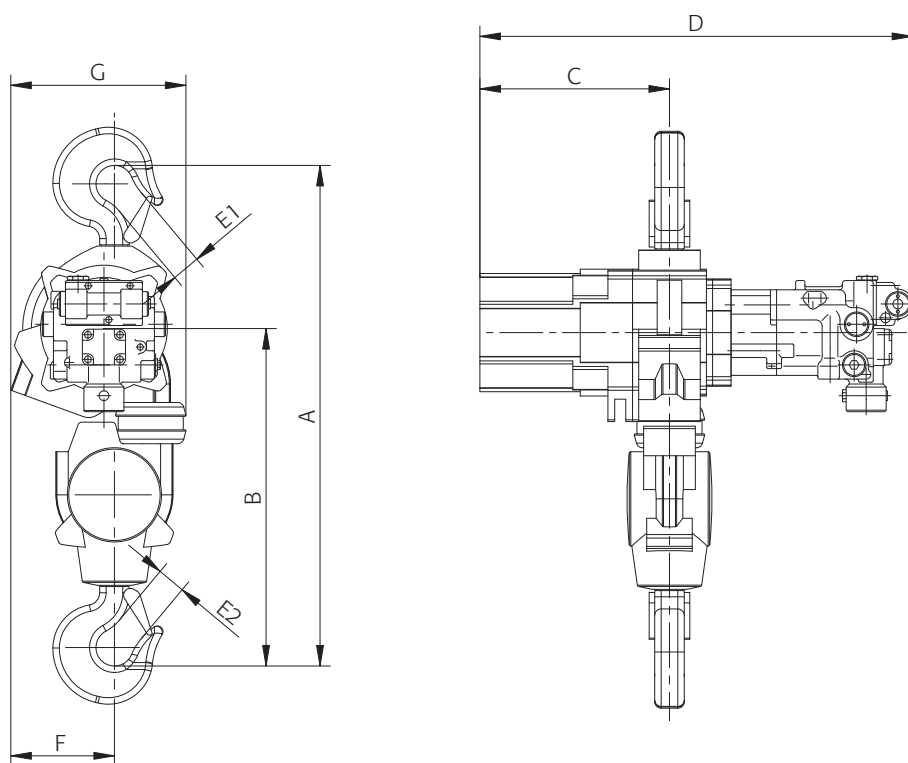


# ГИДРАВЛИЧЕСКИЕ ПОДЪЕМНЫЕ УСТРОЙСТВА СЕРИИ PROFI 3 TI-H - 20 TI-H

## РАЗМЕРЫ [мм]

Тип	3 TI-H	6 TI-H	10 TI-H	16 TI-H	20 TI-H
A минимальная высота установки <sup>1</sup>	593	674	813	898	1030
B	373	454	548	598	670
C	233	233	308	382	382
D	533	533	625	742	742
E1	40	40	44	53	75
E2	30	40	44	53	75
F1	187	154	197	199	180

<sup>1</sup> Ящики для цепей увеличивают высоту установки



## ГИДРАВЛИЧЕСКИЕ ПОДЪЕМНЫЕ УСТРОЙСТВА СЕРИИ PROFI 25 TI-H - 100 TI-H

### ТЕХНИЧЕСКИЕ ХАРАКТЕРИСТИКИ

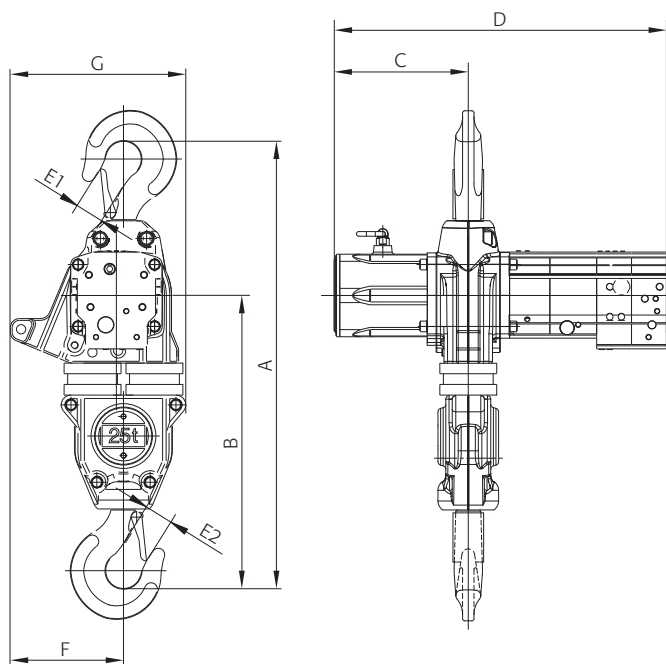
Тип		25 TI-H	37 TI-H	50 TI-H	100 TI-H
Грузоподъемность	т	25	37,5	50	100
Число ветвей цепи		2	3	4	4
Мощность двигателя	кВт	6	6	6	10
Тип двигателя		KM 2/32	KM 2/32	KM 2/32	KM 2/40
Давление на входе	бар	150	150	150	180
Поступающий объем	л/мин	80	80	80	120
Скорость подъема при номинальной нагрузке	м/мин	1.1	0.7	0.5	0.4
Скорость подъема без нагрузки	м/мин	1.2	0.8	0.5	0.5
Скорость спуска при номинальной нагрузке	м/мин	1.2	0.8	0.5	0.5
Скорость опускания без груза	м/мин	1.2	0.8	0.5	0.5
Соединительная резьба		G 3/4	G 3/4	G 3/4	G 3/4
Размер шланга		DN 16	DN 16	DN 16	DN 16
Вес при стандартном подъеме с управлением	кг	583	965	940	2460
Размер цепи	мм	23,5 x 66	23,5 x 66	23,5 x 66	32 x 90
Вес 1 м цепи	кг	12,2	12,2	12,2	21,3
Стандартный ход	м	3	3	3	3
Длина управления при стандартном ходе	м	2	2	2	2

Группа приводов: M3 (1Bm)

### РАЗМЕРЫ [мм]

Тип	25 TI-H	37 TI-H	50 TI-H	100 TI-H
A минимальная высота установки <sup>1</sup>	1282	1466	1700	2200
B	948	935	1144	1475
C	393	377	442	705
D	1069	1037	1235	1417
E1	75	100	100	120
E2	75	100	100	120
F1	466	518	310	440
G	610	745	539	767

<sup>1</sup> Ящики для цепей увеличивают высоту установки

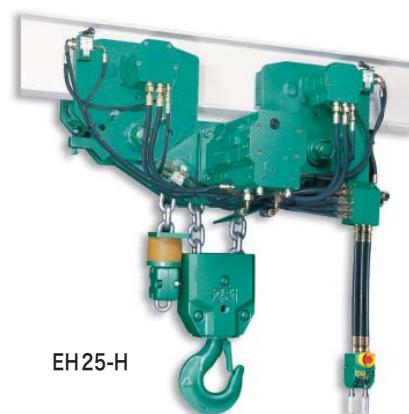


# МОНОРЕЛЬСОВЫЕ ГИДРАВЛИЧЕСКИЕ ПОДЪЕМНЫЕ МЕХАНИЗМЫ EH 20-H - EH 100-H

## ТЕХНИЧЕСКИЕ ХАРАКТЕРИСТИКИ

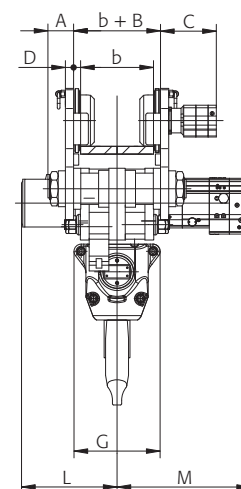
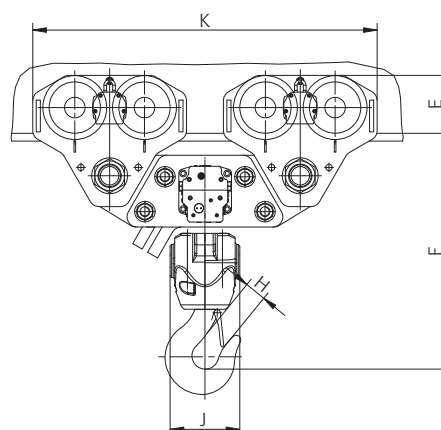
Тип		EH 20-H	EH 25-H	EH 37-H	EH 50-H	EH 75-H	EH 100-H
Несущая способность	т	20	25	37.5	50	75	100
Число ветвей цепи		4	2	3	4	3	4
Мощность двигателя ходовой части	кВт	0.7	1.4	1.4	1.4	2.8	2.8
Мощность двигателя подъемного устройства	кВт	3.5	6	6	6	10	10
Тип двигателя ходовой части		KM1/16	KM1/16	KM1/16	KM1/16	KM1/16	KM1/16
Тип двигателя подъемной части		KM1/8-KM1/16	KM 2/32	KM 2/32	KM 2/32	KM 2/32	KM 2/32
Давление на входе	бар	160/100	150	150	150	180	180
Поступающий объем	л/мин	20/40	80	80	80	80	80
Скорость подъема при номинальной нагрузке	м/мин	0.8	1.1	0.7	0.5	0.7	0.55
Скорость подъема без нагрузки	м/мин	0.9	1.2	0.8	0.6	0.75	0.55
Скорость спуска при номинальной нагрузке	м/мин	0.9	1.2	0.8	0.6	0.8	0.6
Скорость опускания без груза	м/мин	0.9	1.2	0.8	0.6	0.75	0.55
Скорость движения	м/мин	12	12	12	12	12	12
Соединительная резьба		G 1/2	G 3/4	G 3/4	G 3/4	G 3/4	G 3/4
Размер шланга		DN 12	DN 16	DN 16	DN 16	DN 16	DN 16
Вес при стандартном подъеме с управлением	кг	720	1050	3410	1880	4100	5800
Размер цепи	мм	16 x 45	23.5 x 66	23.5 x 66	23.5 x 66	32 x 90	32 x 90
Вес 1 м цепи	кг	5.8	12.2	12.2	12.2	21.3	21.3
Стандартный ход	м	3	3	3	3	3	3
Стандартная управляемая длина	м	2	2	2	2	2	2

Группа приводов: M3 (1Bm)



## РАЗМЕРЫ [мм]

Тип	EH 20-H	EH 25-H	EH 37-H	EH 50-H	EH 75-H	EH 100-H
A	130	146	146	125	100	125
B	68	70	70	68	68	68
C	267	257	267	272	267	272
D	35	25	25	40	35	40
E	220	198	220	283	220	283
F1	820	998	1070	1150	1480	1535
G	200	170	190	420	286	575
H	75	75	100	100	120	120
J	266	350	455	340	740	470
K	600	1185	1730	1680	3210	3130
L	367	377	377	462	640	762
M	420	562	562	687	670	765



<sup>1</sup> Ящики для цепей увеличивают высоту установки

