

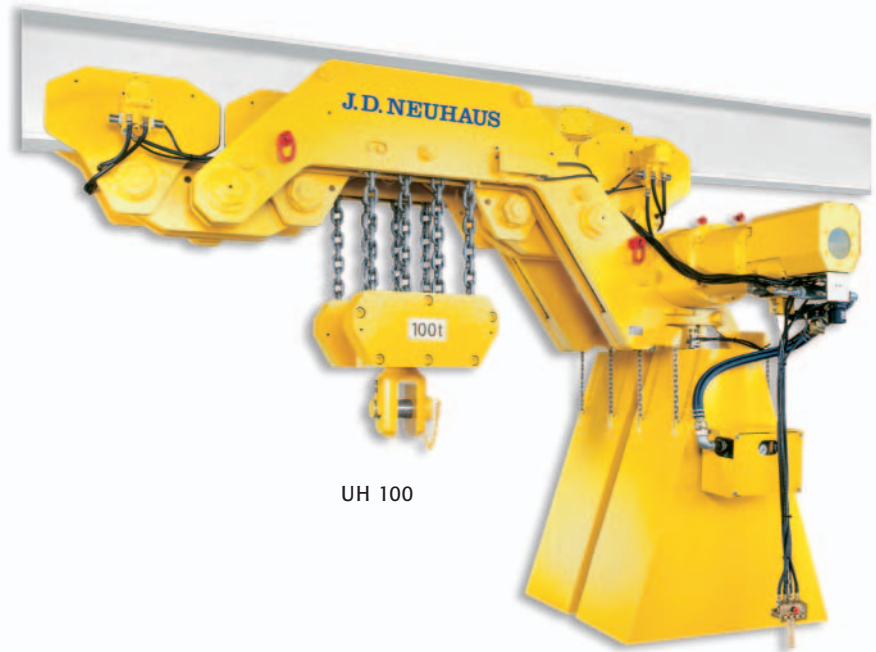
MECANISMOS DE ELEVACIÓN EXTRAPLANOS JDN

Capacidades de carga: 4 t hasta 100 t
Presión neumática: 6 bar

Donde sea necesario emplear polipastos con una altura de construcción especialmente baja entran en acción los **mecanismos de elevación extraplanos JDN**. La altura de construcción mínima para un polipasto de 6 t de capacidad de carga es de solamente 230 mm.

■ CARACTERÍSTICAS DE SERIE

- Ideales para el uso en zonas potencialmente explosivas.
- Resistentes al polvo y a la humedad. Utilizables a temperaturas entre -20°C y +70°C.
- Altura de construcción especialmente reducida.
- Rentables valores de consumo de aire.
- También disponibles con protección antichispas incrementada.



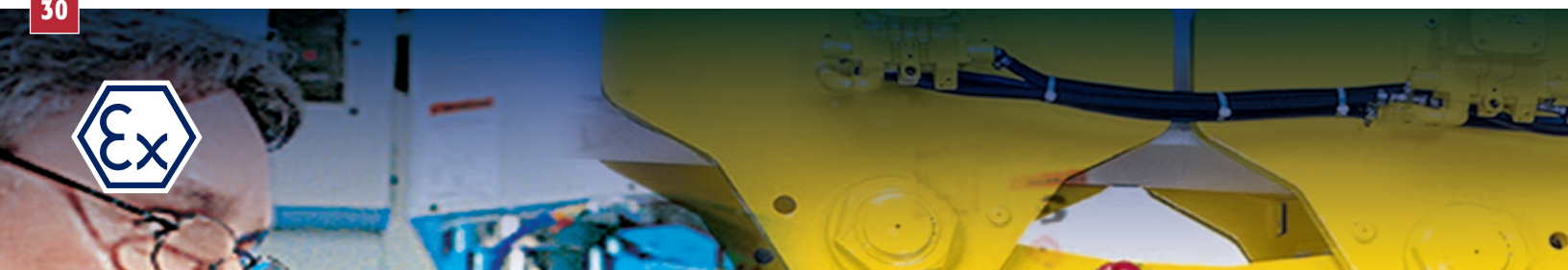
UH 100

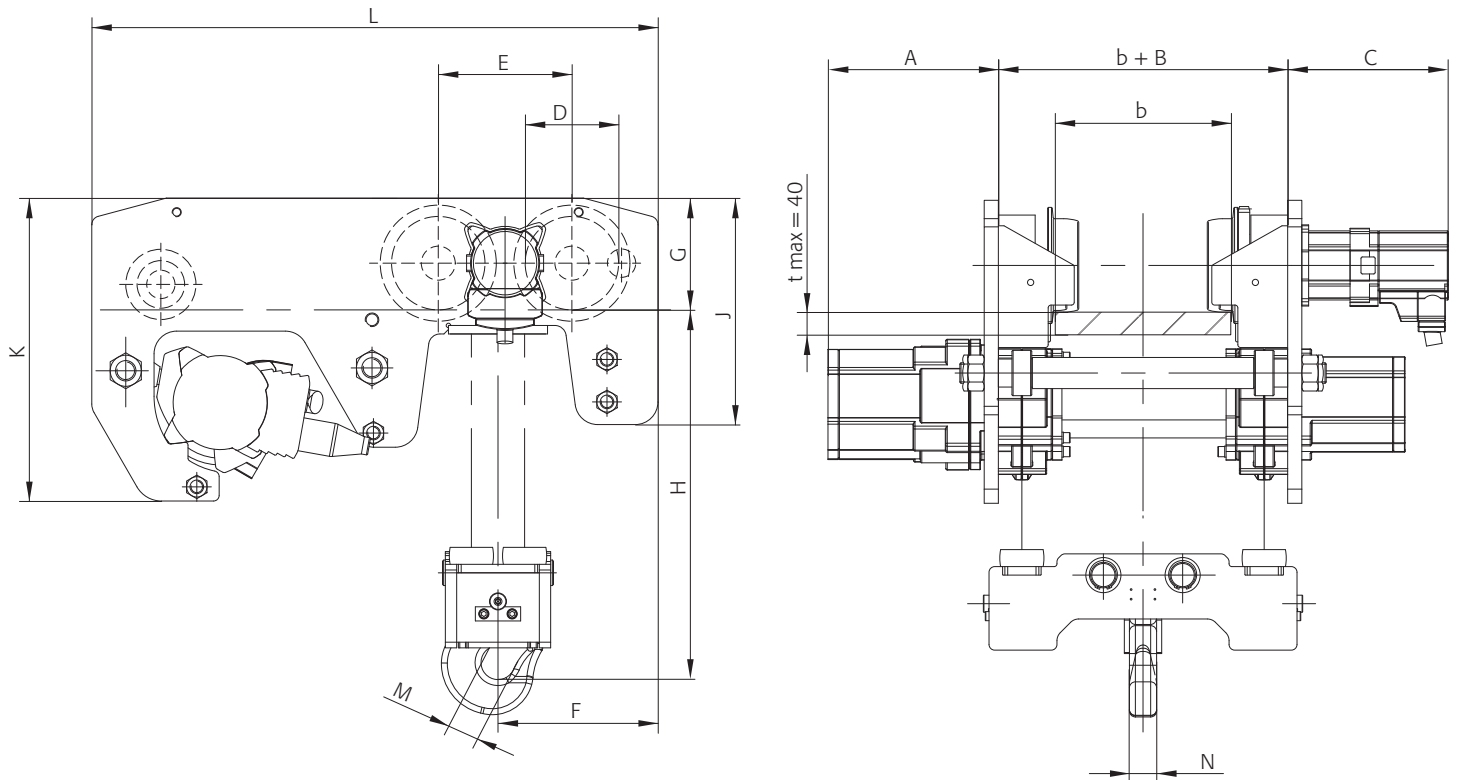
■ DATOS TÉCNICOS

Modelo		UH 4	UH 6	UH 8	UH 12	UH 16
Capacidad de carga	mt	4	6	8	12	16
Número de ramales de cadena		2	2	4	4	4
Potencia del motor	kW	2.5	2.5	2.5	2.5	2.5
Presión neumática	PSI bar	85 6	85 6	85 6	85 6	85 6
Velocidad de elevación con carga nominal	ft/min m/min	9.84 3.0	6.56 2.0	4.59 1.4	2.95 0.9	2.13 0.65
Velocidad de elevación sin carga	ft/min m/min	19.69 6.0	14.76 4.5	9.51 2.9	7.22 2.2	3.94 1.2
Velocidad de descenso con carga nominal	ft/min m/min	24.61 7.5	17.06 5.2	11.81 3.6	8.20 2.5	4.92 1.5
Consumo de aire con carga nominal - Elevación	cfm m ³ /min	141.26 4.0	141.26 4.0	141.26 4.0	141.26 4.0	141.26 4.0
Consumo de aire con carga nominal - Descenso	cfm m ³ /min	194.23 5.5	194.23 5.5	194.23 5.5	194.23 5.5	194.23 5.5
Conexión neumática		G 3/4	G 3/4	G 3/4	G 3/4	G 3/4
Tamaño de manguera (Ø interior)	inch. mm	0.75 19	0.75 19	0.75 19	0.75 19	0.75 19
Peso con elevación estándar, mando por cable	lbs kg	1014.13 460	1036.17 470	1190.50 540	1212.54 550	1234.60 560
Dimensiones de cadena	inch. mm	0.51 x 1.42 13 x 36	0.51 x 1.42 13 x 36	0.51 x 1.42 13 x 36	0.51 x 1.42 13 x 36	0.51 x 1.42 13 x 36
Peso de 1 m de cadena	lbs kg	8.38 3.8	8.38 3.8	8.38 3.8	8.38 3.8	8.38 3.8
Altura de elevación estándar	ft m	10 3	10 3	10 3	10 3	10 3
Longitud de conducciones de mando con altura de elevación estándar	ft m	6.5 2	6.5 2	6.5 2	6.5 2	6.5 2
Nivel de presión acústica con carga nominal ¹ - Elevación	dB(A)	78	78	78	78	78
Nivel de presión acústica con carga nominal ¹ - Descenso	dB(A)	80	80	80	80	80

Grupo de mecanismos de propulsión: M3 (1 Bm)
Datos técnicos para mayores capacidades de carga bajo pedido.

¹ Medido a 1 metro de distancia según DIN 45635, parte 20





DIMENSIONES

Modelo		UH 4	UH 6	UH 8	UH 12	UH 16
A	inch.	7.68	12.01	7.68	12.01	12.01
	mm	195	305	195	305	305
B	inch.	7.87	7.87	7.87	7.87	7.87
	mm	200	200	200	200	200
C	inch.	11.16	11.16	11.16	11.16	11.16
	mm	284	284	284	284	284
D	inch.	6.50	6.50	6.50	6.50	6.50
	mm	165	165	165	165	165
E	inch.	9.29	9.29	9.29	9.29	9.29
	mm	236	236	236	236	236
F	inch.	12.99	12.99	11.14	11.14	11.14
	mm	330	330	283	283	283
G	inch.	7.78	7.78	7.78	7.78	7.78
	mm	197.5	197.5	197.5	197.5	197.5
H mín. $150 < b \leq 310$	inch.	9.06	9.06	-	-	-
	mm	230	230	-	-	-
H mín. $150 < b \leq 230$	inch.	-	-	11.61	11.61	13.15
	mm	-	-	295	295	334
H mín. $230 < b \leq 310$	inch.	-	-	10.87	10.87	12.40
	mm	-	-	276	276	315
J	inch.	15.75	15.75	15.75	15.75	15.75
	mm	400	400	400	400	400
K	inch.	21.06	21.06	21.06	21.06	21.06
	mm	535	535	535	535	535
L	inch.	39.37	39.37	39.37	39.37	39.37
	mm	1000	1000	1000	1000	1000
M	inch.	1.57	1.57	1.73	1.73	2.09
	mm	40	40	44	44	53
N	inch.	2.01	2.01	2.60	2.60	3.23
	mm	51	51	66	66	82

Dimensiones para mayores capacidades de carga bajo pedido.