

PALANS-CHARIOTS À HAUTEUR PERDUE ULTRA-RÉDUITE JDN



Capacités de charge :
4 t à 100 t
Pression d'air : 6 bar

Les palans-chariots à hauteur perdue ultra-réduite JDN trouvent leur application dans les environnements nécessitant de lever et déplacer des charges dans un espace réduit. Ainsi, un palan d'une capacité de charge de 6 t mesure dans sa configuration la plus basse 230 mm de haut.

Caractéristiques de série

- Idéal pour une utilisation dans des zones à risque d'explosion
- Résistant à l'humidité, aux poussières et aux températures de -20°C à +70°C
- Hauteur particulièrement réduite
- Faible consommation d'air
- Disponible également avec protection anti-étincelles



UH 100

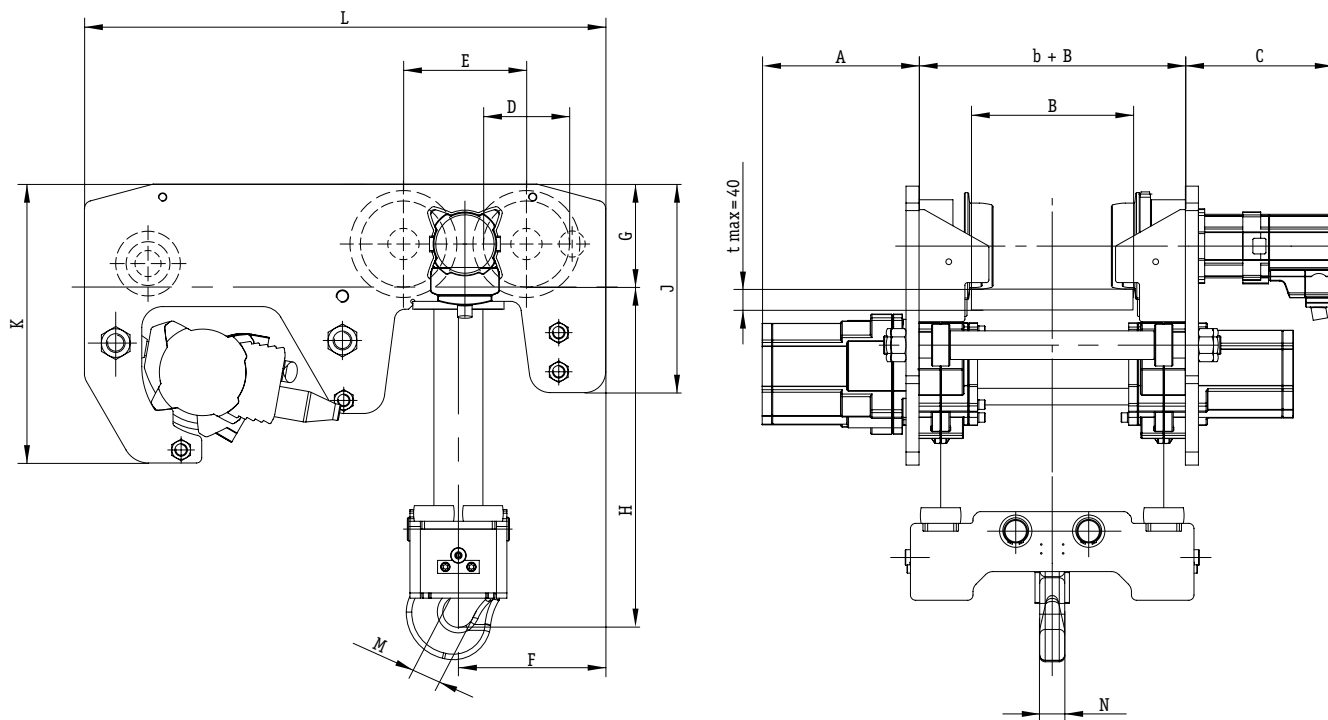
Données techniques

Type		UH 4	UH 6	UH 8	UH 12	UH 16
Capacité de charge	t	4	6	8	12	16
Nombre de brins de chaîne		2	2	4	4	4
Puissance moteur	kW	2,5	2,5	2,5	2,5	2,5
Pression d'air	bar	6	6	6	6	6
Vitesse de levée en charge	m/min	3,0	2,0	1,4	0,9	0,65
Vitesse de levée à vide	m/min	6,0	4,5	2,9	2,2	1,2
Vitesse de descente en charge	m/min	7,5	5,2	3,6	2,5	1,5
Consommation d'air en charge - Levée	m ³ /min	4,0	4,0	4,0	4,0	4,0
Consommation d'air en charge - Descente	m ³ /min	5,5	5,5	5,5	5,5	5,5
Raccord d'air		G 3/4	G 3/4	G 3/4	G 3/4	G 3/4
Diamètre intérieur du tuyau	mm	19	19	19	19	19
Poids avec levée standard	kg	460	470	540	550	560
Poids du mètre de chaîne	mm	13 x 36	13 x 36	13 x 36	13 x 36	13 x 36
Poids du mètre de chaîne	kg	3,8	3,8	3,8	3,8	3,8
Levée standard	m	3	3	3	3	3
Longueur de commande avec levée standard	m	2	2	2	2	2
Niveau de pression acoustique en charge nominale ¹ - Levée	dB(A)	78	78	78	78	78
Niveau de pression acoustique en charge nominale ¹ - Descente	dB(A)	80	80	80	80	80

¹Mesure à 1 m de distance selon la norme DIN 45635 Partie 20
 Groupe de mécanismes : M3 (1 Bm)
 Caractéristiques techniques pour capacités de charge supérieures sur demande.



J.D. NEUHAUS
powered by air!



Dimensions [mm]

Type	UH 4	UH 6	UH 8	UH 12	UH 16
A	195	305	195	305	305
B	200	200	200	200	200
C	284	284	284	284	284
D	165	165	165	165	165
E	236	236	236	236	236
F	330	330	283	283	283
G	197,5	197,5	197,5	197,5	197,5
H mini 150 <= b <= 310	230	230	-	-	-
H mini 150 <= b <= 230	-	-	295	295	334
H mini 230 <= b <= 310	-	-	276	276	315
J	400	400	400	400	400
K	535	535	535	535	535
L	1000	1000	1000	1000	1000
M	40	40	44	44	53
N	51	51	66	66	82

Cotes d'encombrement pour capacités de charge supérieures sur demande.