

# JDN-DRUCKLUFT-HEBEZÜGE MINI



## Der mini auf einen Blick



Energiezuführung  
(Spiralschlauch)



Nachlaufkatzen

Spezialfett  
für ölfreien Betrieb



mini in Manipulator-  
Ausführung

Verzinkte Kette  
3 Standard-Hubhöhen

Mini Tool Box bestehend aus:  
mini mit 3 m Hub und 2 m  
Steuerlänge in praktischer  
Transportbox inkl. 6 m  
Zuleitungsschlauch und  
Kupplungen



Feinfühlige Steuerung  
3 Standard-Steuerlängen

Ex-Einstufung  
II 3 GD IIA T4



J.D. NEUHAUS  
powered by air!

## Die Economy-Serie von JDN Tragfähigkeiten: 125 kg, 250 kg, 500 kg, 980 kg Luftdruck: 6 bar

Das Anwendungsprofil des **mini** entspricht den Anforderungen an ein handliches und flexibel einzusetzendes Allround-Druckluft-Hebezeug. Somit kommt der **mini** nicht nur in der Industrie, sondern auch in den unterschiedlichsten Handwerksbereichen zum Einsatz.

### mini-Manipulator

Einhändige Bedienung zum Heben, Senken und Führen von Lasten.  
Weitere Informationen auf Anfrage.

Ex-Einstufung: II 3 GD IIA T4



mini 250



mini 250  
in Nachlaufkatze



mini-  
Manipulator

## Die Vorteile auf einen Blick

- Interessante und preisgünstige Alternative auch zu Hebezeugen mit anderen Antriebsmedien.
- Für ölfreien Betrieb geeignet.
- Geeignet für den Einsatz in ex-gefährdeten Bereichen.
- Nur wenige Bauteile für einfachste Wartung.
- Verschleißarmes Motor-Bremssystem.
- Sehr leicht und deshalb gut zu transportieren.
- Auch zum horizontalen Ziehen geeignet.
- Extrem feinfühlig Drucktastensteuerung mit Not-Aus, maximale Steuerlänge 6 m.
- Lieferbare Hubhöhen: bis 8 m.
- Kettenbehälter serienmäßig.
- Auch mit Nachlaufkatze lieferbar.

## Technische Daten

| Typ   |                     | mini 125 | mini 250 | mini 500 | mini 1000 |
|---|---------------------|----------|----------|----------|-----------|
| Tragfähigkeit                                       | kg                  | 125      | 250      | 500      | 980       |
| Anzahl der Kettenstränge                            |                     | 1        | 1        | 1        | 1         |
| Motorleistung                                       | kW                  | 0,4      | 0,4      | 1,0      | 1,0       |
| Luftdruck   | bar                 | 6        | 6        | 6        | 6         |
| Hubgeschwindigkeit bei Nennlast <sup>1</sup>        | m/min               | 15       | 8        | 10       | 5         |
| Hubgeschwindigkeit ohne Last <sup>1</sup>           | m/min               | 40       | 20       | 20       | 10        |
| Senkgeschwindigkeit bei Nennlast                    | m/min               | 30       | 16       | 18       | 10        |
| Senkgeschwindigkeit ohne Last                       | m/min               | 24       | 12       | 12       | 6         |
| Luftverbrauch bei Nennlast Heben                    | m <sup>3</sup> /min | 0,5      | 0,5      | 1,2      | 1,2       |
| Luftverbrauch bei Nennlast Senken                   | m <sup>3</sup> /min | 0,7      | 0,7      | 1,6      | 1,6       |
| Luftanschluss                                       |                     | G 3/8    | G 3/8    | G 1/2    | G 1/2     |
| Schlauchgröße (Ø innen)                             | mm                  | 9        | 9        | 13       | 13        |
| Gewicht bei 3m Standardhub und 2m Steuerlänge       | kg                  | 9,5      | 10,5     | 21       | 23        |
| Kettenabmessung                                     | mm                  | 4 x 12   | 4 x 12   | 7 x 21   | 7 x 21    |
| Gewicht für 1m Kette                                | kg                  | 0,35     | 0,35     | 1,0      | 1,0       |
| Standardhubhöhen                                    | m                   | 3/5/8    |          |          |           |
| Standardsteuerlängen                                | m                   | 2/4/6    |          |          |           |
| Schalldruckpegel bei Nennlast <sup>2</sup> – Heben  | dB(A)               | 79       | 79       | 77       | 77        |
| Schalldruckpegel bei Nennlast <sup>2</sup> – Senken | dB(A)               | 80       | 80       | 83       | 83        |

Triebwerkgruppe: M3 (1 Bm)

<sup>1</sup> Hubgeschwindigkeiten bei 2m Steuerlänge. Längere Steuerschläuche verringern die Hubgeschwindigkeit.

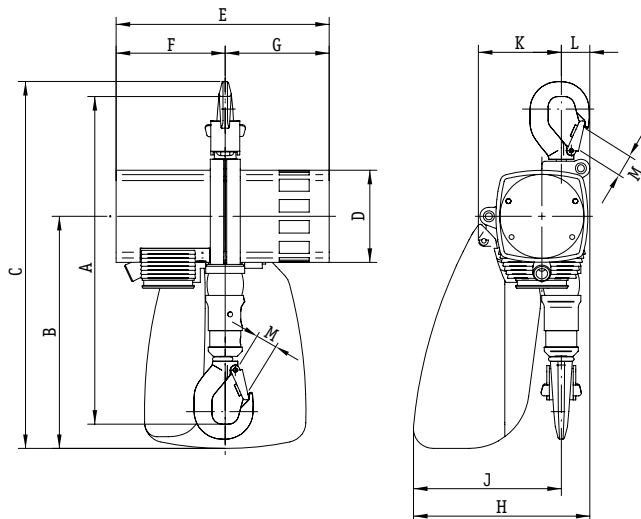
<sup>2</sup> Gemessen aus 1m Abstand gemäß DIN 45635 Teil 20

# JDN-DRUCKLUFT-HEBEZÜGE MINI



## Abmessungen [mm]

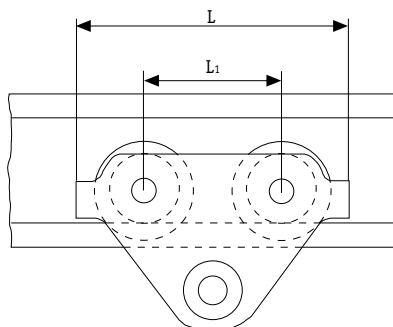
| Typ | mini 125 | mini 250 | mini 500 | mini 1000 |
|-----|----------|----------|----------|-----------|
| A   | 328      | 328      | 458      | 458       |
| B   | 232      | 232      | 316      | 316       |
| C   | 367      | 367      | 505      | 505       |
| D   | 92       | 92       | 122      | 122       |
| E   | 213      | 213      | 292      | 292       |
| F   | 109      | 109      | 148      | 148       |
| G   | 104      | 104      | 144      | 144       |
| H   | 177      | 177      | 234      | 234       |
| J   | 148      | 148      | 194      | 194       |
| K   | 83       | 83       | 119      | 119       |
| L   | 29       | 29       | 40       | 40        |
| M   | 19       | 19       | 28       | 28        |



## Nachlaufkatzen für JDN-Druckluft-Hebezüge mini

### Technische Daten

| Typ                    |    | LN 250 | LN 1000 |
|------------------------|----|--------|---------|
| Tragfähigkeit          | kg | 250    | 1000    |
| Trägerflanschbreite b  | mm | 50-220 | 58-220  |
| max. Flanschdicke t    | mm | 34     | 30      |
| kleinster Kurvenradius | m  | 0,9    | 1,0     |
| Gewicht                | kg | 7,7    | 10,5    |



## Abmessungen [mm]

| Typ            | LN 250 | LN 1000 |
|----------------|--------|---------|
| A              | 79,5   | 79      |
| D              | 17     | 17      |
| D <sub>1</sub> | 25     | 30      |
| D <sub>2</sub> | 30     | 35      |
| H <sub>1</sub> | 30     | 25      |
| I              | 67,5   | 81,5    |
| L              | 260    | 260     |
| L <sub>1</sub> | 130    | 130     |
| O              | 55     | 68      |
| T              | 144    | 151     |

