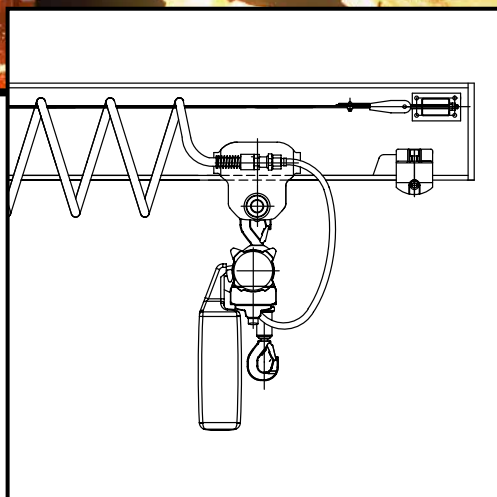


ALIMENTATIONS EN ÉNERGIE JDN





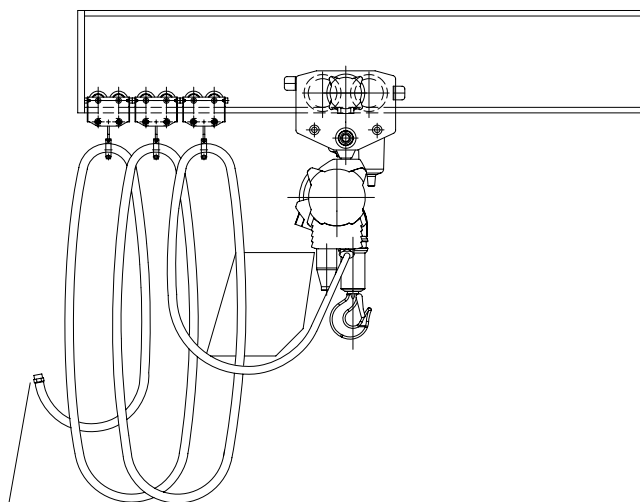
Différents systèmes d'alimentation en énergie vous sont proposés pour les palans pneumatiques JDN utilisés sur les chariots, les palans-chariots et les ponts roulants :

- Chariot porte tuyau
- Flexible spiralé
- Rail carré ou rail C
- Chaîne d'alimentation

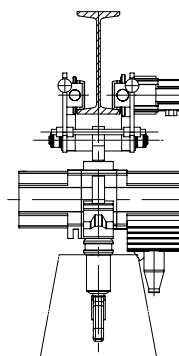
Chariot porte tuyau

Le flexible est fixé sur des chariots qui se déplacent directement sur l'aile inférieure du support par le biais de poulies. À chaque mouvement, ils sont entraînés par le flexible. Si la traction minimale exercée sur le flexible ne le fait pas descendre de plus d'1 m, vous devez installer un chariot porte tuyau tous les 2 m.

- Composé des éléments suivants : chariot porte tuyau et flexible



Raccord principal d'alim. d'air



Flexible spiralé

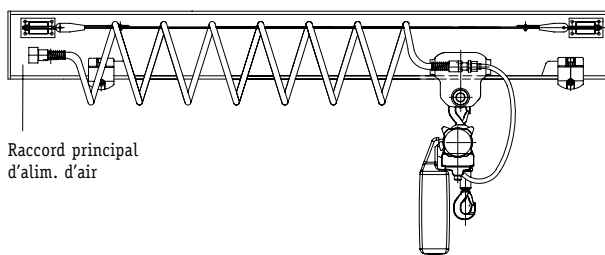
Cette solution simple et économique convient pour les courses de 10 mètres maximum. Les anneaux du flexible sont suspendus à un câble recouvert d'une gaine en plastique tendu parallèlement au support de la voie de roulement.

Le flexible spiralé peut être utilisé en catégorie 3 (zone 2) en présence de gaz appartenant aux groupes d'explosion IIA et IIB. Il ne convient pas pour une utilisation en catégorie 2 (zone 1) ou en présence de gaz du groupe IIC.

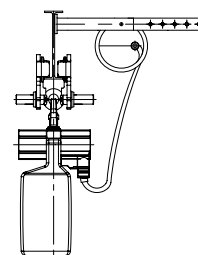
Conseil d'installation :

Installez le flexible de manière à ce que sa longueur déroulée soit environ 1,5 fois supérieure à la distance à parcourir.

- Composé des éléments suivants : bras de serrage, enrouleur, flexible et câble



Raccord principal d'alim. d'air





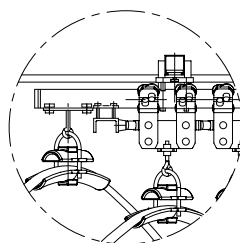
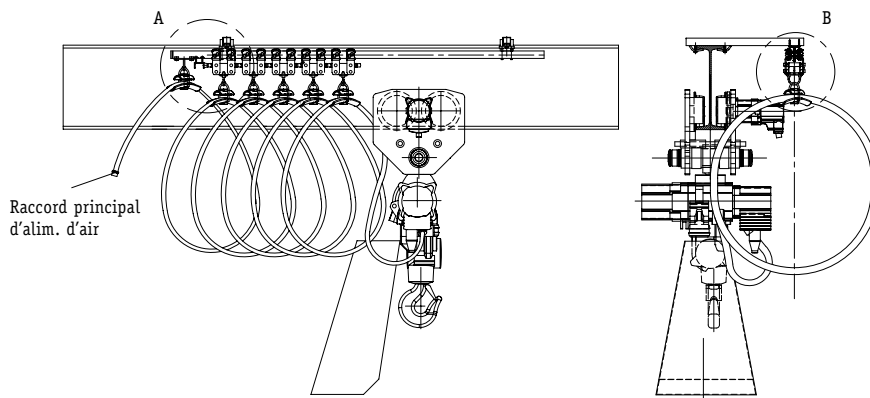
Rail carré et rail C

Pour amener les alimentations, des rails C ou des rails carrés galvanisés sur lesquels les chariots porte-câble se déplacent sont installés long du chemin de roulement.

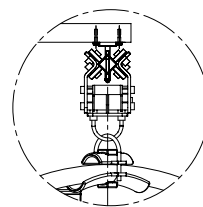
Rail carré

En fonction de l'environnement, des rails et des rails coudés de différentes longueurs ainsi que de nombreux accessoires de montage vous sont proposés. Le rail carré convient également pour les courbes.

- Composé des éléments suivants : rails carrés, bras de serrage, flexible, support de flexible et chariot porte-câbles



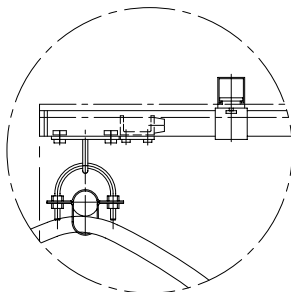
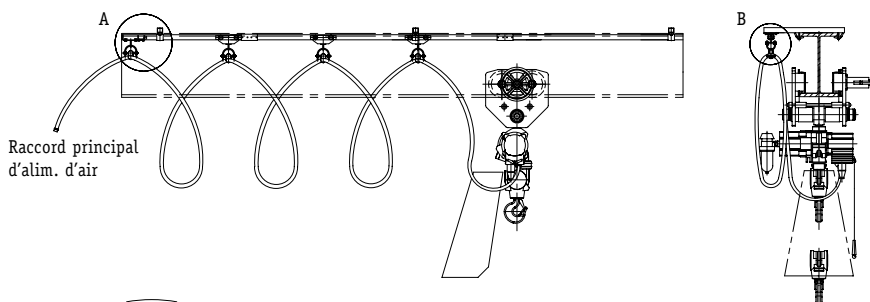
Vue détaillée A



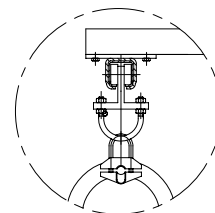
Vue détaillée B

Rail C

- Composé des éléments suivants : rails C avec support, adaptateur, flexible d'alimentation antistatique et support de flexible. Les supports doivent être fixés sur l'aile supérieure du support I.



Vue détaillée A



Vue détaillée B



Chaîne d'alimentation

Chaîne d'alimentation pour le déplacement des chariots des ponts roulants posés

L'alimentation en énergie des chariots des ponts roulants posés s'effectue par le biais d'une chaîne d'alimentation horizontale. À cette fin, une goulotte dans laquelle la chaîne d'alimentation glisse est montée sur la poutre porteuse. Dans cette chaîne d'alimentation, parallèlement au flexible pneumatique d'alimentation des moteurs de levage et de déplacement, passe également le câble de commande des fonctions du pont roulant. Le long de la goulotte d'alimentation sont également montés le répartiteur d'air et le boîtier de commande. Lorsque la hauteur de montage pose problème, il est également possible d'opter pour un montage vertical sur le côté.

Chaîne d'alimentation pour le déplacement de la poutre, en version ponts roulants posés

L'alimentation en énergie de la poutre s'effectue par le biais d'une chaîne d'alimentation verticale. Le système de goulottes de distribution requis se fixe très simplement à l'aide de colliers de serrage le long d'une des ailes inférieures du support du chemin de roulement.

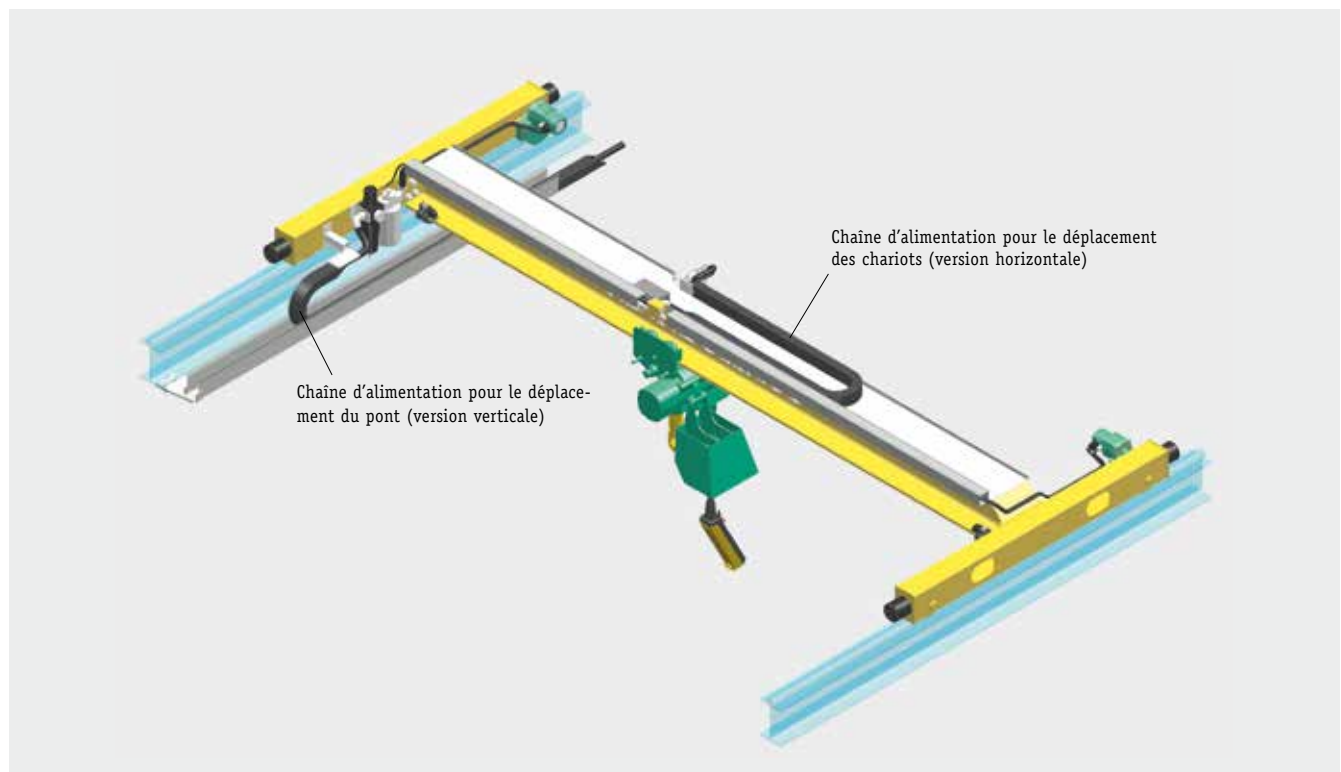
Si des tailles de profil différentes sont utilisées sur le chemin de roulement en raison d'un espacement irrégulier des poteaux, les consoles de serrage sont fixées à la semelle supérieure. Dans cette chaîne d'alimentation passe le flexible pneumatique d'alimentation des moteurs et des commandes du pont roulant. En outre, d'autres câbles de commande ou électriques peuvent passer par la chaîne d'alimentation.

Le point de raccordement de l'air se trouve en milieu de course.

Chaîne d'alimentation pour le déplacement des chariots et du pont roulant en version ponts roulants suspendus

Sur les ponts roulants suspendus, l'alimentation en énergie du palan-chariot et l'alimentation le long du fer s'effectuent par le biais d'une chaîne d'alimentation verticale. Le système de goulottes de distribution est maintenu par des consoles C fixées à l'aide de pattes de serrage sur l'aile supérieure de la poutre porteuse ou du support du chemin de roulement.

Les dimensions des consoles C dépendent des tailles de profil de support utilisées. Dans cette chaîne d'alimentation, passent non seulement le flexible pneumatique d'alimentation des moteurs de levage et de déplacement, mais également les câbles de commande des fonctions du pont roulant.



Alimentation en énergie d'une pont roulant